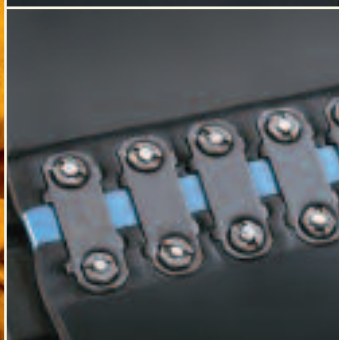


# Системы соединений для тяжелого режима работы



**FLEXCO**

## Компания Flexco приветствует вас

Компании во всех отраслях, от угольных шахт до оптовых баз, используют решения компании Flexco для технического обслуживания ленточных конвейеров и креплений лент, которые помогают увеличить срок службы, производительность и безопасность оборудования. Мы предлагаем самый широкий спектр качественной продукции в отрасли. Мы также гарантируем нашим клиентам непревзойденную поддержку продуктов и приложений.



### Вы получаете поддержку там и в то время, когда это вам необходимо

Приобрести продукцию компании Flexco можно через сеть тщательно выбранных квалифицированных дистрибьюторов ленточных конвейеров и промышленного оборудования. Наличие глобальной сети дистрибьюторов означает, что мы гарантируем нашим клиентам поддержку продукции и консультации на местах в разных точках земного шара. Наши дистрибьюторы помогут оперативно решить ваши повседневные и особые задачи, от выбора и установки крепления до поиска и устранения неисправностей. Доверьтесь опыту компании Flexco и наших дистрибьюторов в области поставки оборудования для технического обслуживания ленточных конвейеров и соответствующей поддержки.

[www.flexco.com](http://www.flexco.com)

*Для получения самой последней информации о продукции, способах применения и дистрибьюторах, а также новостей и информационных сообщений о продуктах посетите наш веб-сайт. На веб-сайте расположены ссылки на следующие разделы:*

- *Products (Продукция)*
- *Specification Guidelines (Краткие технические характеристики)*
- *On-line Catalog (Интерактивный каталог)*
- *Technical Support (Техническая поддержка)*
- *Application Stories (Отзывы о применении оборудования)*
- *Frequently Asked Questions (Часто задаваемые вопросы — ЧАВО)*
- *Product Literature (Литература о продукции)*
- *Global Sales & Distribution Facilities (Глобальные средства продаж и распространения)*

*На веб-сайте также расположены полезные ссылки на веб-сайты других компаний отрасли и веб-сайты торговых выставок.*



# Системы механических креплений от компании Flexco

Flexco является самым уважаемым поставщиком решений для ленточных конвейеров. Причина этого проста. Продукция Flexco стала отраслевым стандартом благодаря своей конструкции, простоте использования и надежности. Кроме того, предлагаемые нами дополнительные рекомендации и проверенные на практике решения помогают нашим клиентам увеличить производительность конвейеров и снизить расходы по эксплуатации.

## Системы креплений Flexco для тяжелого режима работы



**Болтовые неразъемные соединения**  
стр. 4–10



**Неразъемные заклепочные соединения BR**  
стр. 17–19



**Продукция для технического обслуживания лент**  
стр. 28–30



**Болтовые шарнирные соединения**  
стр. 11–16



**Шарнирные заклепочные соединения SR**  
стр. 20–27

## Выбор правильного типа крепления производства Flexco

### 1. Определение прочности конвейерной ленты:

Прочность ленты определяется в Н/мм и является важным фактором при обозначении ленты (например: EP 400/3 - 3 Прокладки / 400 Н/мм прочность). Проверьте, можно ли здесь применять механические соединения и выберите то крепление, которое соответствует техническим характеристикам конвейерной ленты.

### 2. Измерьте толщину ленты.

Если крепления должны быть раззенкованы, измерьте толщину ленты после снятия части защитной обкладки ленты. Выберите размер крепления, соответствующий толщине ленты.

### 3. Измерьте диаметр наименьшего барабана привода.

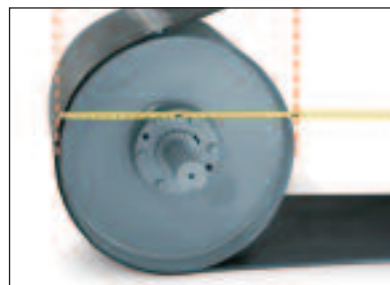
Для хвостового барабана или восстановления натяжения самоочищающегося барабана типа «крыло» обычно требуется диаметр, превышающий указанные размеры на 25%. При этом рассматриваются только барабаны, вокруг которых лента оборачивается по меньшей мере на 90°.

### 4. Выберите размер крепления, соответствующий вашим техническим требованиям.

Для выбора используйте отдельные каталоги Flexco с описанием оборудования в соответствии со способом применения.

### 5. Шарнирное или неразъемное соединение?

Если подходит любой из этих типов креплений, болтовые неразъемные соединения Flexco имеют преимущество в сроке службы и предотвращают просеивание. Шарнирное соединение предпочтительно использовать на портативных конвейерах и на конвейерах, оснащенных барабанами малых диаметров.



## Металлы, используемые для производства креплений

**Сталь.** Для большинства способов применения толстолистовая сталь является стандартным материалом, из которого изготавливаются крепления.

**RustAlloy®.** Предотвращает коррозию, возникающую в результате контакта с водой или с другими химическими средствами в шахтах.

**Нержавеющая сталь.** Нержавеющая сталь серии 316 обеспечивает дополнительную защиту от истирания, магнетизма и коррозии.

**Эвердур.** Безыскровой сплав меди и кремния, предназначенный для использования в зерновых элеваторах и других потенциально взрывоопасных средах.

**MegAlloy®.** Материал с высокой стойкостью к износу и истиранию. Срок службы этого материала в несколько раз превосходит срок службы стали.

**Promal.** Ковкие отливки, прошедшие термообработку, с высокой стойкостью к истиранию в коррозионных средах.

# Болтовые неразъемные соединения Flexco®

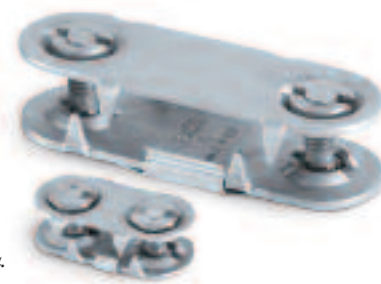
Болтовые неразъемные соединения Flexco® сконструированы для решения самых требовательных к оборудованию задач по работе с материалами. Они могут использоваться с лентами с разрывным усилием до 1000 Н/мм, применяющимися для транспортировки высокоабразивных материалов, таких как песок, гравий, щебень, а также уголь, цемент и соль.



## Высочайшая прочность

Болтовые неразъемные соединения Flexco обеспечивают чрезвычайно прочное соединение без проседания. Прочность такого крепления обеспечивается сжатием пластин, крепящихся над лентами и под ними, с помощью высокопрочных болтов. Болты сжимают верхнюю и нижнюю пластины таким образом, что нагрузка соединения равномерно распределяется по всей ширине каждой пластины крепления. Дополнительная прочность и сопротивление вырыванию обеспечивается зубцами специальной формы, которые проникают глубоко в каркас ленты, не повреждая волокон.

*№ 3, самые крупные, предназначены для лент толщиной до 24 мм.*



## Простота установки

*№ 1, самые мелкие, предназначены для лент толщиной от 5 мм до 11 мм.*

Специально сконструированные шаблоны, пробойники и инструменты для сверления позволяют быстро и точно пробивать отверстия в ленте. После этого крепления можно устанавливать на месте с помощью портативных ручных или электрических монтажных инструментов.

Оригинальные монтажные болты Flexco ускоряют установку. Кончик монтажного болта устанавливает гайку в нужное положение, что облегчает монтаж соединения, поскольку витки резьбы болта автоматически выравниваются с витками резьбы гайки.



## Новые предварительно собранные наборы Quick-Fit™ для быстрой установки



*В каждую нижнюю пластину вернуты два болта, которые облегчают оперативную установку соединения.*

- Кончик монтажного болта для облегчения закручивания гаек имеет направляющую цилиндрическую часть.
- Более острая заточка захватывающих зубцов для глубокого проникновения в обкладку ленты.



## Обрезиненные соединения Flexco® VP™

Для увеличения срока службы соединения фирма Flexco® освоила выпуск болтовых неразъемных соединений, верхние пластины которых армированы цельной резиновой обкладкой и соединены в полосы, содержащих шесть пластин в соединении 140 VP, 190 VP и четыре пластины в соединении 2 VP.

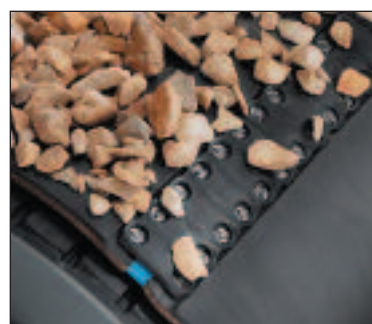
Они могут использоваться с лентами, с разрывным усилием до 800 Н/мм,

и идеально подходят для транспортировки высокоабразивных материалов, таких как песок, гравий и щебень.



### Более высокая производительность

Крепления Flexco VP™ обеспечивают дополнительную защиту верхних пластин от ударных нагрузок и износа, в результате чего срок службы соединения увеличивается. Имеющееся резиновое покрытие обеспечивает герметичность соединения, не допускает просивания мелкозернистых материалов и пропускания влаги, а также снижает уровень шума от роликов, несущих обратные ленты транспортера, и других узлов конвейера. Крепления VP с резиновым покрытием обеспечивают непрерывную гладкую поверхность в том случае, если полосы пластин установлены «заподлицо» с поверхностью ленты. Кроме того, во многих случаях они обеспечивают лучшее взаимодействие с устройством для очистки ленты, а также увеличивают его срок службы.



### Быстрая и простая установка

Крепления Flexco VP можно устанавливать на месте с помощью проверенных на практике портативных ручных или электрических инструментов.

Универсальный шаблон используется для быстрого и точной разметки отверстий под болты и оперативной установки. Крепления VP являются стандартной комплектацией предварительно собранных наборов Quick-Fit™.

Кроме того, разработанные нами оригинальные монтажные болты помогают установить гайку в нужное положение, устраняя необходимость вручную «наживлять» гайки на болтах и удерживать их.



Руководство по выбору неразъемного болтового соединения Flexco®

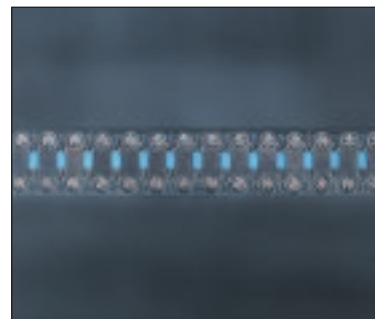
Размер крепления	Диапазон толщины ленты	для конвейерных лент прочностью до ... Н/мм
	мм	Н/мм
1	5–11	315
140, 140VP	5–11	400
190, 190VP	8–14	630
1 1/2	11–17	500
2, 2VP	14–21	800
2 1/4	14–30	1000
2 1/2	19–25	800
3	24 и более	1000

# Болтовое неразъемное соединение Flexco®

## Дополнительные типы соединений

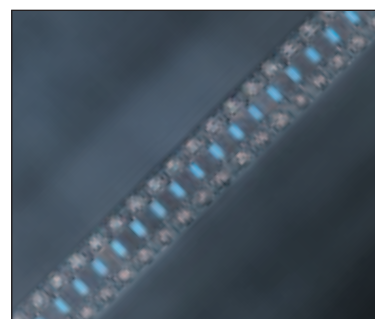
### Соединение 90° для стандартных конвейеров для сыпучих материалов

Стандартное соединение под углом 90° является наиболее часто используемым типом соединения в стандартных конвейерах для сыпучих материалов с желобчатой лентой. Для такой стыковки требуется минимальное количество креплений, а его установка выполняется очень просто и быстро. При допустимом диаметре барабанов данный тип соединения является предпочтительным.



### Соединение под углом 45° для барабанов с малым диаметром

Соединение под углом 45° градусов может использоваться в ситуациях, когда диаметр барабанов конвейера на 25% меньше диаметра барабанов, для которых рекомендуется использовать соединения под углом 90°. Соединение под таким углом позволяет распределить натяжение на большую площадь ленты. Соединение под углом 45° более легко проходит над барабанами и под устройствами для очистки. Если устанавливается соединение под углом 45°, срок службы лезвия устройства для очистки еще более увеличивается.



### Неразъемные болтовые соединения, устанавливаемые при снятии слоя резиновой обкладки

Если толщина защитной обкладки ленты составляет 4,8 мм или более, рекомендуется утапливать (погружать) пластины крепления. Снятие части резиновой обкладки обеспечивает более глубокое проникновение зубцов крепления в каркас. При этом уменьшается контакт пластины с окружающей средой и увеличивается срок службы соединения. Снятие части резиновой обкладки обеспечивает меньший выступ соединения над поверхностью, в результате чего улучшается взаимодействие крепления с лезвиями устройства для очистки ленты и направляющими планками, а также снижается уровень шума от роликов, несущих обратные ленты транспортера. Кроме того, при снятии части резиновой обкладки эффективная толщина ленты уменьшается, что позволяет использовать крепления меньшего размера.



## Ремонт порезов и разрывов конвейерной ленты

Для устранения разрывов кромки конвейерной ленты и дырок используйте стандартные неразъемные болтовые соединения Flexco®.

Для устранения длинных неровных разрывов кромки конвейерной ленты можно использовать стандартные болтовые соединения вместе с трехболтовыми соединениями. Они устанавливаются попеременно на протяжении всего разрыва, как показано на фото справа.

Трехболтовые соединения также могут использоваться для укрепления ослабленных участков ленты до того, как на их месте образуется разрыв.

Информация для выбора крепления для восстановления разрыва

Толщина ленты мм	Крепление Размер
6–13	RP1
10–21	RP2
14–30	2 1/4

Крепления для ремонта разрыва

Номер заказа	Шт. в упаковке
<b>Сталь</b>	
RP1E	25
RP1C	100
RP2E	25
RP2C	100
2-1/4E	25
2-1/4C	100
<b>Нержавеющая сталь</b>	
RP1ES	25
RP2ES	25
2-1/4ES	25
<b>Эвергаур</b>	
2-1/4EE	25



Трехболтовые соединения очень длинные и должны устанавливаться поперек продольного разрыва. Два болта крепятся к свободной свешивающейся стороне разрыва ленты.

## Соединение с высокой прочностью на растяжение Wedlok®

Соединения Wedlok® стоят значительно меньше, чем вулканизированные соединения, а их установка может выполняться за существенно меньшее количество времени собственными группами технического обслуживания заказчика на ленты с номинальным натяжением до 1250 Н/мм.

Для соединения Wedlok требуются стандартные болтовые крепления. Комплект Wedlok включает в себя специальный наконечник, ткань переплетения и задние крепления. Также требуется комплект из трех шаблонов Wedlok.

Wedlok®

Описание	Номер заказа
Набор соединений*	2W
Набор соединений из нержавеющей стали	2WS
Комплект передней кромки	2WL
Комплект задней кромки	2WT
Комплект шаблонов	T2W
Боковой шаблон 1800 мм	T2WS72

\*Верхние пластины из нержавеющей стали, полуспокойная сталь.



## Соединение под углом 90° для лент ковшовых элеваторов

Стандартное соединение под углом 90° рекомендуется к использованию с большинством лент элеваторов. Болтовые неразъемные соединения обеспечивают ровность нижней части ленты, что предотвращает постукивание, возникающее при контакте подшипников барабана и футеровки с выступающими болтовыми соединениями. Кроме того, это соединение можно выполнить в условиях ограниченного пространства. Для сверхтяжелого режима работы можно добиться прочности, на 35% превышающей прочность соединения, посредством добавления соединительной накладки, изготовленной из нейлонового материала, используемого для производства каркаса конвейерной ленты.

Для получения информации о заказе стандартных креплений Flexco см. стр. 8.



# Неразъемные болтовые соединения Flexco®

## Таблицы для выбора креплений

### Крепления

Коробка «Е»  
(25 наборов креплений)

Одна коробка «Е» содержит 25 полных наборов креплений. Набор включает в себя верхнюю пластину, нижнюю пластину, две гайки, два болта и зажимную скобу.



Номер заказа							
Сталь	Верхние и нижние пластины из сплава MegAlloy®, стальные болты и гайки	Нержавеющая сталь — серия 300	Эвердур	Верхние пластины из материала Promal, полуспокойная сталь	MegAlloy® Верхние пластины Полуспокойная сталь	Верхние пластины из нержавеющей стали серии 300 Полуспокойная сталь	1/8-дюймовые верхние пластины с резиновым покрытием. Полуспокойная сталь
1E							
140E	140EMAP	140ES	140EE	140EP	140EMA	140EST	
190E	190EMAP	190ES	190EE		190EMA	190EST	190ERCT
1-1/2E	1-1/2EMAP	1-1/2ES	1-1/2EE	1-1/2EP	1-1/2EMA	1-1/2EST	1-1/2ERCT
2E	2EMAP	2ES	2EE	2EP	2EMA	2EST	2ERCT
2-1/4E	2-1/4EMAP	2-1/4ES	2-1/4EE		2-1/4EMA	2-1/4EST	2-1/4ERCT
2-1/2*							
3*							

\*Наборы по 10 креплений

Количество наборов креплений, необходимое для выполнения стыковки

Ширина лент	Размер крепления 1,140 и 190		Размер крепления 1 1/2, 2 и 2 1/4		Размер крепления 2 1/2 и 3	
	90°	45°	90°	45°	90°	45°
мм						
300	9	12	8	10	6	7
400	13	19	10	15	8	12
500	16	26	13	21	10	16
650	21	33	17	27	14	21
800	26	40	21	32	17	26
1000	32	45	26	36	21	29
1200	39	54	31	43	26	35
1400	46	58	37	46	30	38
1600	52	61	42	49	34	40
1800	59	82	47	65	39	53
2000	65		53		43	

### Ведро «С»

(100 наборов креплений — с предварительно собранными нижними пластинами)

Номер заказа		
Сталь	Верхние пластины MegAlloy® Полуспокойная сталь	Верхние и нижние пластины из сплава MegAlloy®, стальные болты и гайки
1C		
140C	140CMA	140CMAP
190C	190CMA	190CMAP
1-1/2C	1-1/2CMA	1-1/2CMAP
2C	2CMA	2CMAP
2-1/4C	2-1/4CMA	
2-1/2C*		
3C*		

\* В упаковке

ПРИМЕЧАНИЕ. Наборы креплений из нержавеющей стали и эвердур также поставляются в ведрах «С».

### Ведро Flexco® VP™

(16 полос в ведре)

Номер заказа	
Верхние пластины с резиновым покрытием Полуспокойная сталь	Верхние пластины с резиновым покрытием. Нижние пластины из материала MegAlloy®
140VPB	140VPBMA
190VPB	190VPBMA
2VPB**	

\*\* 2VP имеет 24 полосы на ведро

### Крепления Flexco® VP™

Номер заказа	
Верхние пластины с резиновым покрытием Полуспокойная сталь	Верхние пластины с резиновым покрытием. Нижние пластины из материала MegAlloy®
140VP	140VPMA
190VP	190VPMA
2VP	

ПРИМЕЧАНИЕ. Содержимого одной коробки креплений VP достаточно для соединения 900-миллиметровой ленты.

Для обеспечения максимального срока службы крепления см. информацию по выбору металла, используемого для изготовления крепления для вашего способа применения, на стр. 3.

Количество полос Flexco® VP™, необходимое для выполнения соединения

Ширина лент	Рейки пластин VP™ на одно соединение внахлест	Рейки пластин VP™ на одно соединение внахлест
	Для 140, 190	Для 2
мм		
450	3	3
600	4	4
750	4	5
900	5	6
1050	6	7
1200	7	8
1350	8	9
1500	9	10

140VP и 190VP имеют 6 пластин в полосе. 2VP имеет 4 пластины в полосе.

### Дополнительные пилотные болты (100 шт. в коробке)

Для номера крепления	Номер заказа		
	Сталь	Нержавеющая сталь — серия 300	Эвердур
1	20391		
140 и 190	20399	20400	20397
RP1	20398		20397
1 1/2	20402	20407	20409
2 и RP2	20406	20407	20409
2 1/4	20410	20411	20412
2 1/2 и 3	20414		

### Дополнительные гайки (100 шт. в коробке)

1, 140, 190 и RP1	20377	20381	20387
1 1/2, 2 и RP2	20378	20382	20388
2 1/2 и 3	20379		



# Неразъемные болтовые соединения Flexco®

## Инструменты и оборудование для установки

Для установки соединений необходим лишь шаблон и портативные механические или электрические инструменты, например, ключи и пробойники для ленты. Рекомендуется использовать инструменты с пневматическим приводом, поскольку это помогает сократить время на установку минимум на 50%.

### Ручные инструменты для установки

Описание	Для номера крепления	Номер заказа
Выступ болта		2BH
Пробойник	1, 140, 190 и RP1	P1P
	1 1/2, 2, 2 1/4 и RP2	P2P
	2 1/2 и 3	P3P
Ключ	1, 140, 190 и RP1	S1S
	1 1/2, 2, 2 1/4 и RP2	S2S
	2 1/2 и 3	S3S

### Электрические инструменты для установки

Описание	Для номера крепления	Номер заказа
Ударный бур	1, 140, 190 и RP1	HP1
	1 1/2, 2, 2 1/4 и RP2	HP2
	2 1/2 и 3	HP3
Ударный гаечный ключ	1, 140, 190 и RP1	HW1
	1 1/2, 2, 2 1/4 и RP2	HW2
	2 1/2 и 3	HW3
Патрон для дрели		5552



### Инструмент для обламывания болтов

Описание	Для номера крепления	Номер заказа
Обламыватели болтов (2 шт. в упаковке)	1, 140, 190 и RP1	110
	1 1/2, 2, 2 1/4 и RP2	112
	2 1/2 и 3	113



## Лента Flexco-Lok®

Лента Flexco-Lok® — это жесткая нейлоновая лента, которая помогает устранить неровности на плетеных и цельнотканых лентах, обеспечивая ровное движение ленты по шкивам и под устройствами очистки. Она также используется для обеспечения герметизации и просыпания через стык мелкозернистых веществ и влаги.

### Flexco-Lok®

Пленка для ленты: 30 м в упаковке

Размер крепления	Номер заказа
1 и 140	FL7C
190, 1 1/2 и 2 и 2 1/4	FL11C



## Зубило Flexco®

С помощью молотка и зубила можно легко заменить изношенные верхние пластины без необходимости замены всего соединения.

### Зубило

Размер гайки	Номер заказа
1, 140 и 190	C1C
1 1/2, 2 и 2 1/4	C2C



# Неразъемные болтовые соединения Flexco®

## Шаблоны 90° и 45°

Шаблоны для монтажа неразъемных болтовых соединений требуются при установке соединения под углом 90° или 45°. Использование шаблонов упрощает установку, поскольку они обеспечивают точное размещение отверстий для болтов. Имеются шаблоны любой длины для лент стандартной ширины.



### Универсальные шаблоны 90°

(для использования с любой продукцией неразъемных болтовых соединений Flexco)

Ширина ленты мм	Номер заказа							
	1	140	190	1-1/2	2	2-1/4	2-1/2	3
400	1-400	140-400	190-400	1-1/2-400	2-400	2-1/4-400	2-1/2-400	3-400
500	1-500	140-500	190-500	1-1/2-500	2-500	2-1/4-500	2-1/2-500	3-500
650	1-650	140-650	190-650	1-1/2-650	2-650	2-1/4-650	2-1/2-650	3-650
800	1-800	140-800	190-800	1-1/2-800	2-800	2-1/4-800	2-1/2-800	3-800
1000	1-1000	140-1000	190-1000	1-1/2-1000	2-1000	2-1/4-1000	2-1/2-1000	3-1000
1200	1-1200	140-1200	190-1200	1-1/2-1200	2-1200	2-1/4-1200	2-1/2-1200	3-1200
1400	1-1400	140-1400	190-1400	1-1/2-1400	2-1400	2-1/4-1400	2-1/2-1400	3-1400
1600	1-1600	140-1600	190-1600	1-1/2-1600	2-1600	2-1/4-1600	2-1/2-1600	3-1600
1800	1-1800	140-1800	190-1800	1-1/2-1800	2-1800	2-1/4-1800	2-1/2-1800	3-1800

### Шаблоны 45°

(для использования со стандартными неразъемными болтовыми соединениями Flexco)

Ширина ленты мм	Номер заказа				
	1	140	190	1-1/2	2
400	1-400-45	140-400-45	190-400-45	1-1/2-400-45	2-400-45
500	1-500-45	140-500-45	190-500-45	1-1/2-500-45	2-500-45
650	1-650-45	140-650-45	190-650-45	1-1/2-650-45	2-650-45
800	1-800-45	140-800-45	190-800-45	1-1/2-800-45	2-800-45
1000	1-1000-45	140-1000-45	190-1000-45	1-1/2-1000-45	2-1000-45
1200	1-1200-45	140-1200-45	190-1200-45	1-1/2-1200-45	2-1200-45
1400	1-1400-45	140-1400-45	190-1400-45	1-1/2-1400-45	2-1400-45

# Болтовые шарнирные соединения Flexco®

Для лент, движущихся по барабанам малого размера, используемым, например, в строительном и дорожном оборудовании, предлагаются шарнирные болтовые соединения Flexco®, которые прочны, надежны и просты в установке.

Крепление этих соединений, сконструированное как компрессионное крепление, фиксируется на концах ленты с помощью высокопрочных болтов. Эти болты сжимают пластины в защитной обкладке ленты.

Дополнительная прочность стыка обеспечивается зубцами крепления, которые проникают в ленту, не нарушая каркаса. Нагрузка соединения, таким образом, равномерно распределяется по всей ширине пластины, а зубцы надежно фиксируют пластины соединения и препятствуют его извлечению.



№ 375X

№ 550

## Универсальность в применении

Шарнирная конструкция болтовых соединений является идеальным вариантом для многих типов машин, в которых используются барабаны небольшого размера, требуя, тем не менее, прочного соединения. В машинах, требующих частого изменения длины конвейерной ленты, для отсоединения состыкованной ленты необходимо просто извлечь стержень из соединения.



## Простота установки

Для установки на месте требуются лишь портативные ручные или электрические инструменты. Специально сконструированные шаблоны, пробойники и инструменты для сверления позволяют быстро и точно делать отверстия в ленте. Установка также является очень простой благодаря использованию оригинального монтажного болта. Цилиндрическая заходная часть болта надежно устанавливает гайку в нужное положение, устраняя необходимость вручную закручивать гайки на болтах во время работы.



Руководство по выбору болтового шарнирного соединения

Размер крепления	для конвейерных лент прочностью до ... Н/мм	Диапазон толщины ленты	Минимальный рекомендуемый диаметр шкива (при рабочем натяжении ленты, составляющем 75–100% номинального натяжения ленты)
	Н/мм	мм	мм
375X	400	6–11	150
550	500	6–16	225

# Таблицы для выбора шарнирного болтового соединения Flexco®

## Таблицы для выбора креплений Болтовые шарнирные соединения в упаковке «J»

Каждая упаковка «J» содержит все необходимое для стыковки лент с шириной от 300 мм до 1500 мм. Упаковка включает в себя следующие компоненты:

- 2 полосы креплений
- 1 направляющий штифт
- 1 стержень
- 2 шайбы для стержней
- Уплотнительная трубка
- Необходимые монтажные болты, гайки, зажимные скобы



### Крепления 375X

Ширина ленты мм	Номер заказа				
	NC Стальное соединение со стальным стержнем с нейлоновой оболочкой *	SC Стальное соединение с изолированным стальным стержнем *	SSC Соединение из нержавеющей стали с изолированным кабелем из нержавеющей стали **	NCS Соединение из нержавеющей стали с кабелем из нержавеющей стали с нейлоновым покрытием **	NB Соединение с эвродуром и бронзовым кабелем с нейлоновым покрытием ***
400	375XJ400NC-SN	375XJ400SC-SN*	375XSJ400-SSC*	375XSJ400NCS	375XEJ400NB*
500	375XJ500NC-SN	375XJ500SC-SN*	375XSJ500SSC*	375XSJ500NCS	375XEJ500NB*
650	375XJ650NC-SN	375XJ650SC-SN*	375XSJ650SSC*	375XSJ650NCS	375XEJ650NB*
800	375XJ800NC-SN	375XJ800SC-SN*	375XSJ800SSC*	375XSJ800NCS	375XEJ800NB*
1000	375XJ1000NC-SN	375XJ1000SC-SN*	375XSJ1000SSC*	375XSJ1000NCS	375XEJ1000NB*
1200	375XJ1200NC-SN	375XJ1200SC-SN*	375XSJ1200SSC*	375XSJ1200NCS	375XEJ1200NB*
1400	375XJ1400NC-SN	375XJ1400SC-SN*	375XSJ1400SSC*	375XSJ1400NCS	375XEJ1400NB*

### Крепления 550

Ширина ленты mm	Номер заказа					
	NC Стальное соединение со стальным стержнем с нейлоновой оболочкой *	SC Стальное соединение с изолированным стальным стержнем *	SSC Соединение из нержавеющей стали с изолированным кабелем из нержавеющей стали **	NCS Соединение из нержавеющей стали с кабелем из нержавеющей стали с нейлоновым покрытием **	NB Соединение с эвродуром и бронзовым кабелем с нейлоновым покрытием ***	MA Соединение из сплава MegaAlloy™ с изолированным стержнем из нержавеющей стали
500	550J500NC-SN	550J500SC-SN*	550SJ500SSC	550SJ500NCS*	550SJ500NB*	550MAJ500SC-SN*
650	550J650NC-SN	550J650SC-SN*	550SJ650SSC	550SJ650NCS*	550SJ650NB*	550MAJ650SC-SN*
800	550J800NC-SN	550J800SC-SN*	550SJ800SSC	550SJ800NCS*	550SJ800NB*	550MAJ800SC-SN*
1000	550J1000NC-SN	550J1000SC-SN*	550SJ1000SSC	550SJ1000NCS*	550SJ1000NB*	550MAJ1000SC-SN*
1200	550J1200NC-SN	550J1200SC-SN*	550SJ1200SSC	550SJ1200NCS*	550SJ1200NB*	550MAJ1200SC-SN*
1400	550J1400NC-SN	550J1400SC-SN*	550SJ1400SSC	550SJ1400NCS*	550SJ1400NB*	550MAJ1400SC-SN*

\* Упаковка «J» — цельная полоса со стальными болтами и гайками

\*\* Упаковка «J» — цельная полоса с болтами и гайками из нержавеющей стали

\*\*\* Упаковка «J» — отдельные пластины со стальными болтами и гайками

*Для обеспечения максимального срока службы крепления см. информацию по выбору металла, использующегося для изготовления крепления для вашего способа применения, на стр. 3.*

## Одинарные соединения



Упаковки одинарных соединений содержат отдельные пластины креплений, монтажные болты и гайки. Можно выбрать упаковку, содержащую 50 наборов одинарных соединений, 25 наборов двойных соединений, 18 наборов тройных соединений.

*Примечание. При заказе креплений стержни и пластиковые уплотнительные трубки необходимо заказывать отдельно.*

С болтами и гайками

Описание	Номер заказа	
	В наборе	В контейнере
<b>Сталь</b>		
Крепление с двумя пластинами	375X-2STS	375X-2
Крепление с тремя пластинами	375X-3STS	375X-3
Крепление с одной пластиной	550-1STS	550-1
Крепление с тремя пластинами	550-3STS	550-3
<b>Нержавеющая сталь серии 300</b>		
Крепление с двумя пластинами	375XS-2STS	375XS-2
Крепление с тремя пластинами	375XS-3STS	375XS-3
Крепление с одной пластиной	550S-1STS	550S-1
<b>MegAlloy®</b>		
Крепление с одной пластиной		550MA-1

## Дополнительные монтажные болты и гайки

Дополнительные монтажные болты и гайки упаковываются отдельно, 100 шт. в упаковке.



Дополнительные монтажные болты

Для номера крепления	Номер заказа		
	Сталь	Нержавеющая сталь серии 300	Эвердур
375	20398	20400	20397
550	20399	20400	20397

Дополнительные гайки

Для номера крепления	Номер заказа		
	Сталь	Нержавеющая сталь серии 300	Эвердур
375X	20377	20381*	20387*
550	20377	20381*	20387*

\* Корончатые гайки

## Пластмассовая уплотнительная трубка уменьшает просеивание

Пластмассовая уплотнительная трубка Flexco поставляется со всеми упаковками «J» и сводит к минимуму просыпаний мелкозернистых материалов через соединение. Она входит в каждую упаковку «J» и продается бобинами длиной 30 м.

Пластмассовая уплотнительная трубка

Описание	Кол-во	Номер заказа
375X и 550	30 м в упаковке	30894



# Болтовые шарнирные соединения Flexco®

## Дополнительные стержни

Дополнительные соединительные стержни

Для 375X и 550

Ширина лент	Номер заказа				
	AC (6,3 мм Ø) Неизолированный армированный кабель	ACS (6,3 мм Ø) Неизолированный армированный кабель из нержавеющей стали	NAC (6,3 мм Ø) Армированный кабель с нейлоновым покрытием	NC (6,3 мм Ø) Стальной кабель с нейлоновым покрытием	NCS (6,3 мм Ø) Кабель из нержавеющей стали с нейлоновым покрытием*
мм					
400	AC-400-1	ACS-400-1	NAC-400-1	NC-400-1	NCS-400-1
500	AC-500-1	ACS-500-1	NAC-500-1	NC-500-1	NCS-500-1
650	AC-650-1	ACS-650-1	NAC-650-1	NC-650-1	NCS-650-1
800	AC-800-1	ACS-800-1	NAC-800-1	NC-800-1	NCS-800-1
1000	AC-1000-1	ACS-1000-1	NAC-1000-1	NC-1000-1	NCS-1000-1
1200	AC-1200-1	ACS-1200-1	NAC-1200-1	NC-1200-1	NCS-1200-1
1400	AC-1400-1	ACS-1400-1	NAC-1400-1	NC-1400-1	NCS-1400-1

## Выбор материала для изготовления соединительных стержней

**AC — неизолированный армированный стержень.** Износостойкие стержни для тяжелого режима работы часто используются для подземных горнодобывающих работ. Армированная оболочка защищает внутренние провода.

**ACS — неизолированный армированный стержень из нержавеющей стали.** Обладает такими же преимуществами, как и неизолированный армированный стержень, а также обеспечивает защиту от коррозии.

**NAC — армированный стержень с нейлоновой оболочкой.** Оболочка из армированной стали и нейлоновое покрытие обеспечивают легкую установку и длительный срок службы. Нейлоновая оболочка предотвращает перемещение стержня. Не рекомендуется использовать во влажной абразивной среде.

**NC — стальной стержень с нейлоновой оболочкой.**

Нейлоновое покрытие предотвращает перемещение стержня. Не рекомендуется использовать во влажной абразивной среде.

**NCS — стержень из нержавеющей стали с нейлоновой оболочкой.** Обеспечивает дополнительную защиту от коррозии. Не рекомендуется использовать во влажной абразивной среде.

**SC — неизолированный стальной стержень.** Рекомендуется для транспортировки абразивных или песчаных материалов.

**SSC — неизолированный кабель из нержавеющей стали серии 300.** Предназначен для условий, в которых стальные стержни быстро подвергаются коррозии.

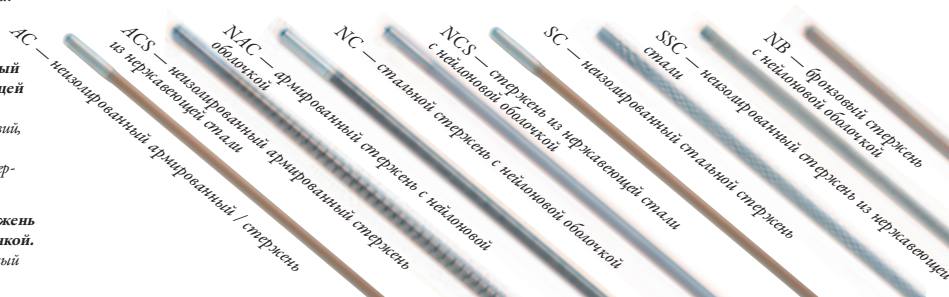
**NB — бронзовый стержень с нейлоновой оболочкой.** Абсолютно немагнитный стержень.

Дополнительные соединительные стержни

Для 375X и 550

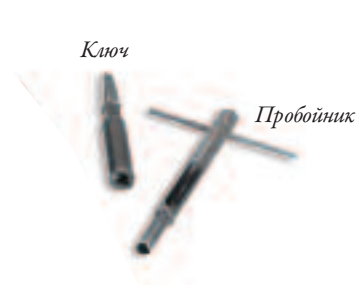
Ширина лент	Номер заказа		
	SC (6,0 мм Ø) Неизолированный стальной кабель	SSC (6,0 мм Ø) Кабель из нержавеющей стали*	NB (6,3 мм Ø) Бронзовый кабель с нейлоновым покрытием
мм			
500	SC-500-1	SSC-500-1	NB-500-1
650	SC-650-1	SSC-650-1	NB-650-1
800	SC-800-1	SSC-800-1	NB-800-1
1000	SC-1000-1	SSC-1000-1	NB-1000-1
1200	SC-1200-1	SSC-1200-1	NB-1200-1
1400	SC-1400-1	SSC-1400-1	NB-1400-1

\* серии 300



## Инструменты и оборудование для установки

Для установки шарнирных болтовых соединений необходимы лишь портативные механические или электрические инструменты, описанные в этом документе, а также вогнутый шаблон для крепления шарнирного соединения Flexco.



### Ручные инструменты для установки

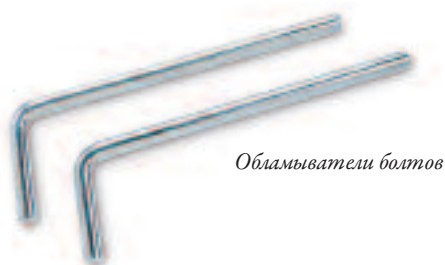
Описание	Для номера крепления	Номер заказа
Пробойник	375X и 550	P1P
Ключ	375X и 550	S1S

### Электрические инструменты для установки

Описание	Для номера крепления	Номер заказа
Ударный бур	375X и 550	HP1
Ударный гаечный ключ	375X и 550	HW1
Патрон для дрели	375X и 550	5552

### Обламыватели болтов

Описание	Для номера крепления	Номер заказа
Обламыватели болтов (2 шт. в упаковке)	1, 140, 190 и RP1	110
	1 1/2, 2, 2 1/4 и RP2	112
	2 1/2 и 3	113



## Зубило Flexco®

С помощью молотка и зубила можно легко заменить изношенные верхние пластины без необходимости замены всего соединения.

### Зубило

Размер соединения	Номер заказа
1, 140 и 190	C1C
1 1/2, 2 и 2 1/4	C2C



# Шарнирное болтовое соединение Flexco®

## Инструменты и оборудование для установки

### Вогнутые шаблоны

Вогнутые шаблоны используются для точного расположения перфорированных или просверленных отверстий. Оригинальный вогнутый вырез, сделанный с помощью шаблонов для креплений шарнирного болтового соединения Flexco®, обеспечивает однородное натяжение всей ленты и снижает вероятность обрыва соединения у края. Поставляются шаблоны любой длины для лент стандартной ширины.

Вогнутые шаблоны

Ширина ленты мм	Номер заказа	
	375X	550
400	375X-400	5-400
500	375X-500	5-500
650	375X-650	5-650
800	375X-800	5-800
1000	375X-1000	5-1000
1200	375X-1200	5-1200
1400	375X-1400	5-1400



### Устройство для резки лент Alligator® серии 400

Для обеспечения равномерного распределения нагрузки по всей ширине ленты вырезы в ленте должны иметь вогнутую форму. Устройство для резки лент Alligator® серии 400 предназначено для разрезания лент с целью фиксации креплений шарнирного болтового соединения Flexco и обеспечивает получение вогнутого выреза, необходимого для равномерного распределения нагрузки на ленту.

Устройства для резки изогнутых лент

Описание	Ширина ленты	Номер заказа
	мм	
Резак укомплек- тованный	750	400430
	900	400436
	1050	400442
	1200	400448
	1500	400460





# Неразъемные заклепочные соединения Flexco® BR™

Неразъемные заклепочные соединения рекомендуется применять на конвейерах, на которых лента подвержена высокому натяжению. Многоточечное крепление со ступенчатым расположением заклепок обеспечивает надежное удержание ленты при натяжении до 1600 Н/мм. Пластины соединения изготавливаются в форме профиля, который не выступает над поверхностью ленты. Большая ширина и размер пластин также обеспечивают длительный срок службы крепления.



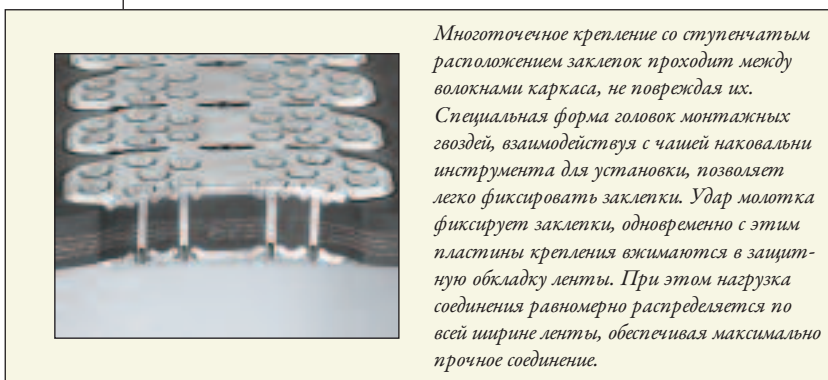
## Простота установки

Благодаря использованию самоустанавливающихся заклепок Flexco и портативных инструментов MBRTA для установки соединений, заклепки устанавливаются быстро и просто. Заклепки устанавливаются, начиная с верхней стороны ленты. Специальная форма головок монтажных гвоздей, взаимодействуя с чашей наковальни инструмента для установки, позволяет легко фиксировать заклепки. После ударов молотком заклепки фиксируются, при этом пластины крепления равномерно сжимаются, обеспечивая максимально прочное соединение.



BR-10

## Принцип работы неразъемного пластинчатого соединения с заклепками Flexco® BR™



*Многоточечное крепление со ступенчатым расположением заклепок проходит между волокнами каркаса, не повреждая их. Специальная форма головок монтажных гвоздей, взаимодействуя с чашей наковальни инструмента для установки, позволяет легко фиксировать заклепки. Удар молотка фиксирует заклепки, одновременно с этим пластины крепления вжимаются в защитную обкладку ленты. При этом нагрузка соединения равномерно распределяется по всей ширине ленты, обеспечивая максимально прочное соединение.*



BR-14

Руководство по выбору неразъемного пластинчатого соединения с заклепками Flexco® BR™

Размер крепления	Диапазон толщины ленты	для конвейерных лент прочностью до ... Н/мм	Минимальный рекомендуемый диаметр шкива
	мм	Н/мм	мм
BR-10	6–17	1250	450
BR-14	10–24	1600	900

# Таблица для выбора неразъемных заклепочных соединений Flexco® BR™

## Крепления

В каждой упаковке соединений содержится 35 пластин креплений. Этого количества достаточно для стыковки лент шириной до 1500 мм. Каждая полоса крепления содержит семь пластин для крепления в верхней или нижней части ленты.



### Крепления

Наборы по 35 креплений в упаковке

Металл крепления	Номер заказа
Сталь	BR-10
MegAlloy®	BR-10MA
Нержавеющая сталь	BR-10S
Эвердур	BR-10E
Сталь	BR-14
MegAlloy®	BR-14MA

### Количество наборов пластин Flexco® BR™

и заклепок, необходимое для выполнения стыковки

Ширина ленты мм	Требуемое количество пластин BR-10 или BR-14	Количество заклепок, необходимое для выполнения соединения	
		BR-10	BR-14
450	10	100	140
600	14	140	196
650	15	150	210
700	16	160	224
750	17	170	238
900	21	210	294
1000	23	230	322
1050	24	240	336
1200	27	270	378
1200	28	280	392
1350	31	310	434
1500	35	350	490
1800	41	410	574
1800	42	420	588
2100	48	480	672

### Заклепки

Самоустанавливающиеся, предварительно собранные, с монтажными гвоздями

Номер заказа	
Сталь	Нержавеющая сталь Тип 430
Упаковка (100 заклепок)	
	SRA-100
	SRB-100
	SRC-100
Упаковка (250 заклепок)	
SRA	SRA-S
SRB	SRB-S
SRC	SRC-S
SRC/D	SRC/D-S
SRD	SRD-S
SRE	SRE-S
SRF	SRF-S
SRG	SRG-S
SRH	SRH-S
SRI	
SRJ	
SRK	
Ведро (2000 заклепок)	
SRA-2M	SRA-S-2M
SRB-2M	SRB-S-2M
SRC-2M	SRC-S-2M
SRC/D-2M	SRC/D-S-2M
SRD-2M	SRD-S-2M
SRE-2M	SRE-S-2M
SRF-2M	SRF-S-2M
SRG-2M	SRG-S-2M
	SRH-S-2M

## Заклепки

- Упаковки по 250 заклепок доступны для всех размеров заклепок, от SRA до SRK. Размер заклепок соответствует толщине ленты.
- Упаковки по 100 заклепок доступны для размеров SRA, SRB и SRC.
- Контейнеры для насыпных грузов доступны для размеров от SRA до SRH в удобных и экономичных упаковках по 2000 ведер.



### Таблица для выбора заклепок

Размер крепления	Диапазон толщины ленты	Размер заклепки
	мм	
BR-10	6-8	SRA
	7-10	SRB
	9-11	SRC
	10-13	SRC/D
	12-14	SRD
	13-16	SRE
BR-14	15-17	SRF
	10-13	SRD
	12-14	SRE
	13-16	SRF
	15-17	SRG
	16-19	SRH
	18-21	SRI
20-22	SRJ	
21-24	SRK	

Для обеспечения максимального срока службы крепления см. информацию по выбору металла, используемого для изготовления крепления для ваших условий применения, на стр. 3.

## Инструменты и оборудование для установки

### Инструмент для стыковки неразъемного заклепочного соединения MBRTA

Универсальный инструмент для многорядного клепания BR™. Он позволяет удерживать в необходимом положении ленту, полосу крепления и направляющие блоки BR500D (поставляются в комплекте). Затем с помощью пробойника SR759 в ленту можно загонять пять заклепок одновременно. Каждый направляющий блок можно предварительно загрузить для установки четырех пластин крепления. Включает в себя два многосторонних пробойника SR759, направляющие блоки для многорядного клепания BR500D, один приводной инструмент SR-50, один инструмент для демонтажа моста BR151, один гасный ключ, два 2000-граммовых молотка, смазочный материал и металлический ящик для инструментов.

#### Инструмент MBRTA

Ширина инструмента мм	Номер заказа	Количество направляющих блоков в комплекте
750	MBRTA-30	4
900	MBRTA-36	5
1050	MBRTA-42	6
1200	MBRTA-48	7
1500	MBRTA-60	9
1800	MBRTA-72	10
2130	MBRTA-84	12
2430	MBRTA-96	14



# Система крепления Flexco® SR™ Scalloped Edge™

## Уменьшенный профиль крепления увеличивает срок службы соединения и повышает производительность

В креплении Flexco® SR™ Scalloped Edge™ используется низкий профиль, что значительно снижает контакт крепления с лезвиями устройства для очистки, направляющей из резины и роликами, несущими обратные ленты транспортера. Благодаря снижению износа крепления увеличивается его срок службы соединения, что, в свою очередь, увеличивает работоспособность ленты и поддерживает производительность на высоком уровне.

В креплении Flexco SR, которое было специально разработано для лент с резиновым слоем и изношенных лент из PVC, которые невозможно вулканизировать, используется запатентованная конструкция Scalloped Edge. Зазубренный край уменьшает профиль крепления, что приводит к лучшему взаимодействию с устройствами для очистки ленты и снижает степень износа наконечника очистителя. Ступенчатый порядок расположения заклепок также обеспечивает максимальную прочность соединения, поскольку клепки проходят между волокнами каркаса, не повреждая их.

Встроенная точка обзора (см. фото справа) упрощает установку крепления в необходимое положение. Для экономии времени установка самоустанавливающихся заклепок начинается с верхней стороны ленты.

## Принцип работы крепления Flexco® SR™ Scalloped Edge™



R2



R5

В креплении SR™ (с самоустанавливающимися заклепками) используются приспособления многорядного клепания со ступенчатым расположением заклепок, при котором заклепки проходят между волокнами каркаса, не повреждая их. Специальная форма головок монтажных гвоздей, взаимодействуя с чашей наковальни инструмента для установки, позволяет легко фиксировать заклепки. Удар молотка фиксирует заклепки, одновременно с этим пластины крепления вжимаются в защитную обкладку ленты. При этом нагрузка соединения равномерно распределяется по всей ширине ленты, обеспечивая максимально прочное соединение.



Зазубренный край



Точка обзора

Уменьшенный профиль крепления пластин увеличивает срок службы стыка.

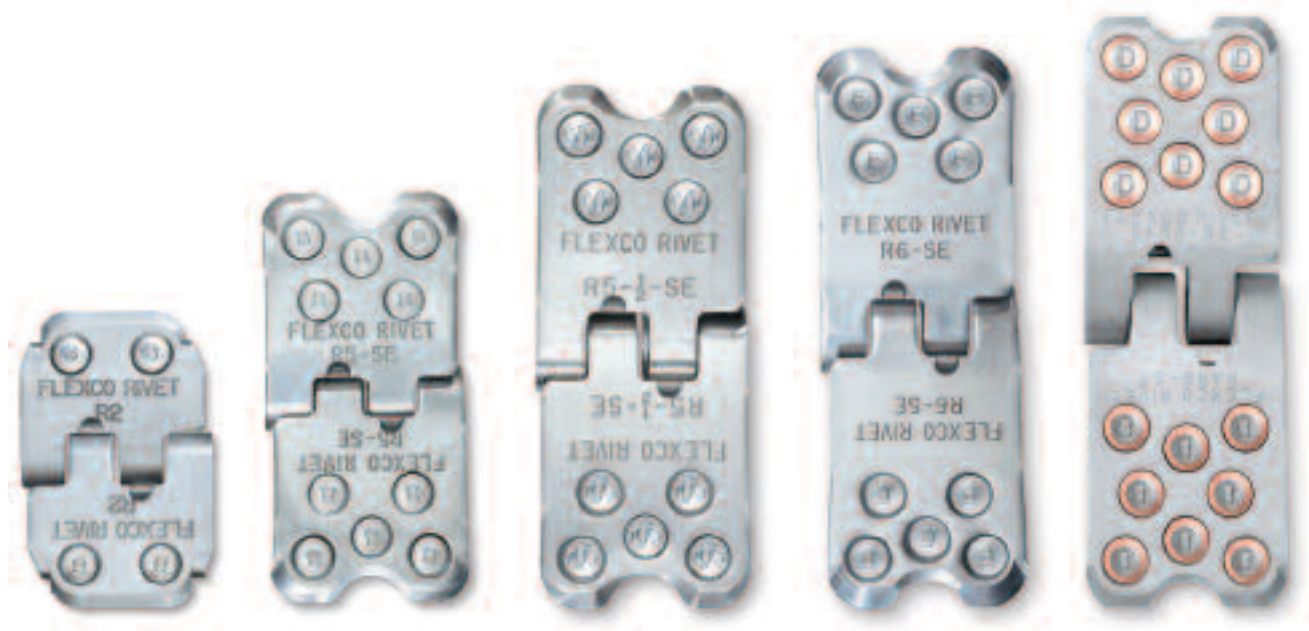
Установка требует еще меньше усилий.

Затраты на техническое обслуживание снижаются.

Точка обзора обеспечивает правильную установку.

Руководство по выбору крепления Flexco® SR™ Scalloped Edge™

Размер крепления	Диапазон толщины ленты	для конвейерных лент прочностью до ... Н/мм	Минимальный рекомендуемый диаметр шкива
	мм	Н/мм	мм
R2	3–10	400	125
R5	6–11	800	230
R5-1/2	8–15	1250	300
R6	10,5–17	1400	450
RAR6LP	8–18	1400	450
RAR8	10,5–17	2500	450
R9S	16–25,5	3500	1050



R2

Уникальное сочетание двух зубцов и двух клепок обеспечивает высокую прочность и надежность для машин с режимом работы средней тяжести.

R5

Идеально подходит для машин, использующихся в деревообработке и строительстве, оснащенных шкивами с малым диаметром, а также использующихся в подземных горнодобывающих работах.

R5-1/2

Крепление среднего размера R5-1/2 является идеальным средством обновления крепления RS, а также может использоваться в машинах, в которых размер шкива не допускает использования размера R6.

R6

Может использоваться в машинах, в которых сила натяжения составляет до 1400 Н/мм, с заклепками из сплава R6 RustAlloy® или из нержавеющей стали. Для получения подробной информации обратитесь в отдел маркетинга/инженерный отдел компании Flexco.

RAR8

Конструкция с восемью заклепками предназначена для использования на основных и панельных лентах с силой натяжения до 2500 Н/мм. Для получения информации по использованию RAR8 и вашему способу применения обратитесь в отдел маркетинга или инженерный отдел компании Flexco.



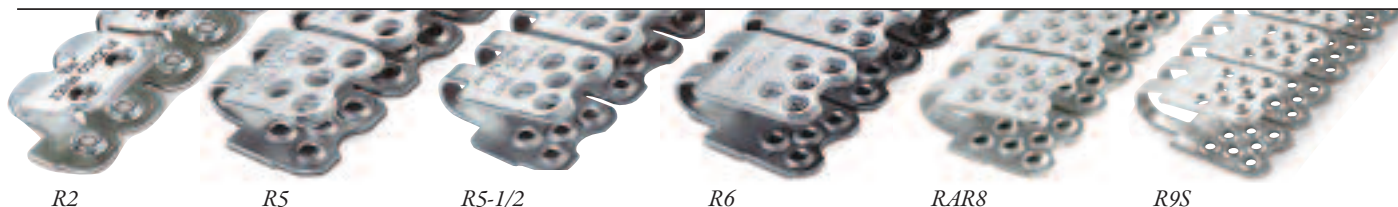
R9S

Крепление R9, предназначенное для машин с высокой силой натяжения 3500 Н/мм или с толстой лентой, обладает большим захватом и увеличенной областью петли для барабанов большого диаметра.

RAR6LP

Низкий профиль крепления обеспечивает усиленное взаимодействие с лезвиями устройства для очистки, направляющей из резины и роликками, несущими обратные ленты транспорта.

# Таблицы для выбора крепления Flexco® SR™ Scalloped Edge™



Используйте таблицы, приведенные ниже, для выбора креплений Flexco® SR™ Scalloped Edge™, в наибольшей степени удовлетворяющих вашим требованиям. Найдите в таблице тип металла крепления, подходящий для вашего способа применения. Затем выберите номер заказа, соответствующий ширине ленты.

Крепление Flexco® R2 (две полосы шарнира в упаковке)

Ширина ленты мм	Номер заказа		Количество кляпок, необходимых для одного соединения
	Сталь	Нержавеющая сталь серии 300	
500	R2-20/500	R2S-20/500	44
650	R2-26/650	R2S-26/650	56
800	R2-32/800	R2S-32/800	68
1000	R2-40/1000	R2S-40/1000	88
1200	R2-48/1200	R2S-48/1200	108
1400	R2-55/1400	R2S-55/1400	124

Крепление Flexco® Scalloped Edge™ R5 (две полосы шарнира в упаковке)

Ширина ленты мм	Номер заказа			Количество кляпок, необходимых для одного соединения
	Сталь	Нержавеющая сталь серии 300	RustAlloy® серии 400 SS	
500	R5-SE-20/500	R5S-SE-20/500	RAR5-SE-20/500	110
650	R5-SE-26/650	R5S-SE-26/650	RAR5-SE-26/650	140
800	R5-SE-32/800	R5S-SE-32/800	RAR5-SE-32/800	170
1000	R5-SE-40/1000	R5S-SE-40/1000	RAR5-SE-40/1000	220
1200	R5-SE-48/1200	R5S-SE-48/1200	RAR5-SE-48/1200	270
1400	R5-SE-55/1400	R5S-SE-55/1400	RAR5-SE-55/1400	310
1600	R5-SE-63/1600	R5S-SE-63/1600	RAR5-SE-63/1600	360

Крепление Flexco® Scalloped Edge™ R5-1/2 (две полосы шарнира в упаковке)

Ширина ленты мм	Номер заказа		Количество кляпок, необходимых для одного соединения
	Сталь	RustAlloy® серии 400 SS	
650	R5-1/2-SE-26/650	RAR5-1/2-SE-26/650	140
800	R5-1/2-SE-32/800	RAR5-1/2-SE-32/800	170
1000	R5-1/2-SE-40/1000	RAR5-1/2-SE-40/1000	220
1200	R5-1/2-SE-48/1200	RAR5-1/2-SE-48/1200	270
1400	R5-1/2-SE-55/1400	RAR5-1/2-SE-55/1400	310
1600	R5-1/2-SE-63/1600	RAR5-1/2-SE-63/1600	360
1800	R5-1/2-SE-72/1800	RAR5-1/2-SE-72/1800	410

Крепление Flexco® Scalloped Edge™ R6 и низкий профиль RAR6LP (две полосы шарнира в упаковке)

Ширина ленты мм	Номер заказа		Количество кляпок, необходимых для одного соединения
	Сталь	RustAlloy® серии 400 SS	
800	R6-SE-32/800	RAR6-SE-32/800	170
1000	R6-SE-40/1000	RAR6-SE-40/1000	220
1200	R6-SE-48/1200	RAR6-SE-48/1200	270
1400	R6-SE-55/1400	RAR6-SE-55/1400	310
1600	R6-SE-63/1600	RAR6-SE-63/1600	360
1800	R6-SE-72/1800	RAR6-SE-72/1800	410

Крепление Flexco® Scalloped Edge™ RAR8 (две полосы шарнира в упаковке)

Ширина ленты мм	Номер заказа		Количество кляпок, необходимых для одного соединения
	RustAlloy® RAR8		
1000	RAR8-SE-40/1000		352
1200	RAR8-SE-48/1200		432
1400	RAR8-SE-55/1400		496
1600	RAR8-SE-63/1600		576

Крепление Flexco® Scalloped Edge™ R9S (непрерывная полоса шарнира с 6 или 7 пластинами на полосах)

Ширина ленты мм	Номер заказа	
	Нержавеющая сталь серии 300	
1200	R9S-SE-48/1200	
1400	R9S-SE-55/1400	
1600	R9S-SE-63/1600	
1800	R9S-SE-72/1800	

## Крепления Flexco® R5 и R51/2 из сплава MegAlloy®

Крепления R5 и R5<sup>1/2</sup> из сплава MegAlloy поставляются в виде полос с 4 пластинами, по 10 полос в упаковке.

Этого количества достаточно для соединения ленты длиной 900 мм.

Для обеспечения максимального срока службы крепления см. информацию по выбору металла, используемого для изготовления крепления для ваших условий применения, на стр. 3.

Номер заказа
R5MA-SE
R5-1/2MA-SE

## Заклепки

Заклепки изготавливаются из стали или нержавеющей стали. Заклепки поставляются по 250 штук в упаковке. Заклепки размеров SRAA, SRA, SRB и SRC поставляются также в упаковках по 100 штук. Доступны также большие упаковки по 2000 заклепок, поставляющиеся в перерабатываемых пластиковых ведрах.



## Полосы с сортированными заклепками Rapid Loader™

Уникальная полоска с сортированными заклепками Flexco® Rapid Loader™ позволяет одновременно заряжать 20 заклепок в направляющий блок для многорядного клепания, устраняя необходимость работать с отдельными заклепками.

- Полосы имеют цветовое обозначение для быстрого определения размеров заклепки
- Изготавливаются из стали или нержавеющей стали
- Поставляются в удобных ведрах по 60 полос (1200 заклепок)



Таблица для выбора заклепок

Размер крепления	Толщина ленты	Размер клепки
	мм	
R2	5 – 6	SRAA
	6 – 8	SRA
	7 – 10	SRB
R5	6 – 8	SRA
	7 – 10	SRB
	9 – 11	SRC
R5-1/2	8 – 9	SRB
	9 – 10,5	SRC
	10 – 12	SRC/D
	11 – 13,5	SRD
R6/R8	13 – 15	SRE
	9 – 11	SRC/D
	10,5 – 13	SRD
	12 – 14	SRE
	13,5 – 16	SRF
	15 – 17	SRG
	16 – 18	SRH

### Заклепки

Самоустанавливающиеся, предварительно собранные, с монтажными гвоздями

Номер заказа	
Сталь	Нержавеющая сталь типа 430
<b>Упаковка (100 заклепок)</b>	
SRAA-100	
SRA-100	
SRB-100	
SRC-100	
<b>Упаковка (250 заклепок)</b>	
SRAA	SRAA-S
SRA	SRA-S
SRB	SRB-S
SRC	SRC-S
SRC/D	SRC/D-S
SRD	SRD-S
SRE	SRE-S
SRF	SRF-S
SRG	SRG-S
<b>Ведро (2000 заклепок)</b>	
SRA-2M	SRA-S-2M
SRB-2M	SRB-S-2M
SRC-2M	SRC-S-2M
SRC/D-2M	SRC/D-S-2M
SRD-2M	SRD-S-2M
SRE-2M	SRE-S-2M
SRF-2M	SRF-S-2M
SRG-2M	SRG-S-2M

### Полоски с заклепками Rapid Loader™

Самоустанавливающиеся, предварительно собранные, с монтажными гвоздями

Описание		Номер заказа
Размер	Цветовое обозначение	
<b>СТАЛЬ</b>		
A	Красный	CSRLA
B	Белый	CSRLB
C	Синий	CSRLC
C/D	Оранжевый	CSRLC/D
D	Зеленый	CSRLD
E	Фиолетовый	CSRLE
F	Желтый	CSRLF
G	Черный	CSRLG
<b>НЕРЖАВЕЮЩАЯ СТАЛЬ (тип 430)</b>		
A	Красный	CSRLA-S
B	Белый	CSRLB-S
C	Синий	CSRLC-S
C/D	Оранжевый	CSRLC/D-S
D	Зеленый	CSRLD-S
E	Фиолетовый	CSRLE-S
F	Желтый	CSRLF-S
G	Черный	CSRLG-S

# Таблица для выбора соединительного стержня для соединений Flexco® SR™ Scalloped Edge™

## Таблицы для выбора стержня

Широкий ассортимент позволяет подобрать стержни для разных способов применения. Доступны различные варианты: от неизолированного стального кабеля до армированного кабеля с нейлоновой оболочкой. Используйте краткое описание и таблицу, приведенную ниже, чтобы определить стержни, доступные для каждого типа крепления.

## Выбор материала для изготовления стержней

### AC — неизолированный армированный кабель.

Износостойкие стержни для тяжелого режима работы, часто используются для подземных горнодобывающих работ. Армированная оболочка защищает внутренне провода.

**ACS — неизолированный армированный кабель из нержавеющей стали.** Обладает такими же преимуществами, как и неизолированный армированный

кабель, а также обеспечивает защиту от коррозии.

**NAC — армированный кабель с нейлоновым покрытием.** Оболочка из армированной стали и нейлоновое покрытие обеспечивают легкую установку и длительный срок службы. Нейлоновое покрытие предотвращает перемещение стержня. Не рекомендуется использовать во влажной абразивной среде.

### NC — стальной кабель с нейлоновым покрытием.

Нейлоновое покрытие предотвращает перемещение стержня. Не рекомендуется использовать во влажной абразивной среде. Только для креплений R2 и R5.

**NCS — кабель из нержавеющей стали с нейлоновым покрытием.** Обеспечивает дополнительную защиту от коррозии. Не рекомендуется использовать

во влажной абразивной среде. Только для креплений R2 и R5.

**SC — неизолированный стальной кабель.** Рекомендуется для транспортировки абразивных или песчаных материалов.

**SSC — неизолированный кабель из нержавеющей стали серии 300.** Предназначен для условий, в которых стальные стержни быстро подвергаются коррозии. Только для креплений R2 и R5.



### Стержни

Для креплений R2 и R5

Ширина лент mm	Номер заказа				
	AC (6,3 MM Ø) Неизолированный армированный кабель	ACS (6,3 MM Ø) Неизолированный армированный кабель из нержавеющей стали	NAC (6,3 MM Ø) Армированный кабель с нейлоновым покрытием	NC (6,3 MM Ø) Стальной кабель с нейлоновым покрытием	NCS (6,3 MM Ø) Кабель из нержавеющей стали с нейлоновым покрытием*
400	AC-400-1	ACS-400-1	NAC-400-1	NC-400-1	NCS-400-1
500	AC-500-1	ACS-500-1	NAC-500-1	NC-500-1	NCS-500-1
650	AC-650-1	ACS-650-1	NAC-650-1	NC-650-1	NCS-650-1
800	AC-800-1	ACS-800-1	NAC-800-1	NC-800-1	NCS-800-1
1000	AC-1000-1	ACS-1000-1	NAC-1000-1	NC-1000-1	NCS-1000-1
1200	AC-1200-1	ACS-1200-1	NAC-1200-1	NC-1200-1	NCS-1200-1
1400	AC-1400-1	ACS-1400-1	NAC-1400-1	NC-1400-1	NCS-1400-1
1600	AC-1600-1	ACS-1600-1	NAC-1600-1	NC-1600-1	NCS-1600-1



## Таблицы для выбора стержня Продолжение

### Стержни

Для креплений R2 и R5

Ширина ленты мм	Номер заказа	
	SC (6,0 ММ Ø) Неизолированный стальной кабель	SSC (6,0 ММ Ø) Неизолированный кабель из нержавеющей стали*
500	SC-500-1	SSC-500-1
650	SC-650-1	SSC-650-1
800	SC-800-1	SSC-800-1
1000	SC-1000-1	SSC-1000-1
1200	SC-1200-1	SSC-1200-1

### Стержни

Для крепления R5

Ширина ленты мм	Номер заказа	
	SC932 (7,2 ММ Ø) Неизолированный стальной кабель	SSC932 (7,2 ММ Ø) Неизолированный кабель из нержавеющей стали*
500	SC932-500-1	SSC932-500-1
650	SC932-650-1	SSC932-650-1
800	SC932-800-1	SSC932-800-1
1000	SC932-1000-1	SSC932-1000-1
1200	SC932-1200-1	SSC932-1200-1

\* серии 300

### Стержни

Для креплений R5-1/2, R6, RAR6LP

Ширина ленты мм	Номер заказа	
	AC6 (9,6 ММ Ø) Неизолированный стальной армированный кабель	SC6 (8,8 ММ Ø) Неизолированный стальной кабель
650	AC6-650-1	SC6-650-1
800	AC6-800-1	SC6-800-1
1000	AC6-1000-1	SC6-1000-1
1200	AC6-1200-1	SC6-1200-1
1400	AC6-1400-1	SC6-1400-1
1600	AC6-1600-1	SC6-1600-1
1800	AC6-1800-1	SC6-1800-1

### Стержни

Для креплений R5-1/2, R6, RAR6LP, RAR8

Номер заказа
ACS6 (9,6 ММ Ø) Неизолированный армированный кабель из нержавеющей стали*
ACS6-650-1
ACS6-800-1
ACS6-1000-1
ACS6-1200-1
ACS6-1400-1
ACS6-1600-1
ACS6-1800-1

### Стержни

Для креплений R6, RAR6LP

Номер заказа
NAC6 (10,3 ММ Ø) Армированный кабель с нейлоновым покрытием
NAC6-800-1
NAC6-1000-1
NAC6-1200-1
NAC6-1400-1
NAC6-1600-1
NAC6-1800-1

### Стержни

Для крепления R9

Номер заказа	
NCS Кабель из нержавеющей стали с нейлоновым покрытием*	
15,9 ММ Ø	19,00 ММ Ø
NCS962-1200-1	NCS975-1200-1
NCS962-1400-1	NCS975-1400-1
NCS962-1600-1	NCS975-1600-1
NCS962-1800-1	NCS975-1800-1

\* серии 300

# Инструменты для установки креплений Flexco® SR™ Scalloped Edge™

## Монтажные устройства MSRT и MSRT8

Легкие портативные инструменты, благодаря которым многорядное клепание стало простой и быстрой процедурой. Инструменты MSRT

позволяют удерживать в необходимом положении ленту, прижимную планку и направляющие блоки SR700 (поставляются в комплекте). Одновременно можно фиксировать пять заклепок.

Кроме того, каждый направляющий блок можно предварительно загрузить достаточным количеством заклепок для установки четырех пластин крепления.

Включает в себя два направляющих блока SR700, два пробойника SR759, брезентовый чехол, смазочный материал и два 4-фунтовых молотка (1800 граммов).

### Монтажное устройство MSRT8

Укомплектованный  
(Используется только для установки креплений R6, RAR6 и RAR8)

Ширина ленты мм	Номер заказа
1200	MSRT8-48
1500	MSRT8-60
1800	MSRT8-72
2130	MSRT8-84

### Монтажное устройство MSRT

Укомплектованный  
(Используется только для установки креплений R5, R5-1/2, R6 и RAR6)

Ширина ленты мм	Номер заказа
750	MSRT-30E-AL
900	MSRT-36E-AL
1050	MSRT-42E-AL
1200	MSRT-48E-AL
1500	MSRT-60E-AL
1800	MSRT-70E-AL
2130	MSRT-84E-AL

### Монтажное устройство MSRT9

Укомплектованный  
(Используется только для установки креплений R9)

Ширина ленты мм	Номер заказа
1200	MSRT9-48
1500	MSRT9-60
1800	MSRT9-72
2130	MSRT9-84



## Инструмент R2T

Доступное по цене монтажное устройство креплений R2T представляет собой легкий портативный инструмент, идеальный для выполнения оперативного ремонта. Шестифунтовый инструмент R2T позволяет установить до 300 мм креплений R2 за один проход. Если ваша лента шире, просто переместите инструмент. Для использования со стандартными самоустанавливающимися заклепками SR™ и двухфунтовым молотком.

### Монтажное устройство R2T

Размер инструмента мм	Номер заказа
300	R2T

*Стандартные инструменты MSRT или SRTA могут также использоваться для установки креплений R2 с использованием настроек R5.*



# Устройство для стыковки Flexco® Power Set™

Устройство для стыковки Flexco® Power Set™, разработанное для облегчения работы оператора, используется для безопасного ускорения установки креплений ленты Flexco SR™ и всегда обеспечивает качественные однородные соединения, установкой которых легко управлять.

## Снижение усталости оператора

Это портативное устройство для стыковки весит всего 7,5 фунтов (3,4 кг), имеет эргономичную конструкцию и специально сбалансировано для снижения утомляемости оператора, что позволяет увеличить эффективность всех операций по техническому обслуживанию всей ленты.

Заклепщик Power Set может использоваться на расстоянии 25 футов (7,6 метров) от источника воздуха, что дает оператору значительную свободу действий. Рекомендуемое рабочее давление составляет от 85 до 90 фунтов на кв. дюйм, а минимальный расход воздуха в 9 куб. футов в минуту превращает его в универсальный легкий в использовании инструмент.



## Уменьшение количества времени и затрат на установку

Устройство для стыковки Power Set было разработано с целью снижения временных затрат, требующихся на установку соединения. Длительное тестирование заклепщика Power Set в крупной мастерской по ремонту конвейерных лент показало, что трудозатраты были сокращены на 25%. Кроме того, скорость установки соединений можно еще более увеличить, подсоединив второе устройство для стыковки Power Set к поставляемому нами Т-образному фитингу, добавив еще один металлический направляющий блок Power Set и воспользовавшись услугами еще одного оператора. Таким образом, время на установку можно сократить практически наполовину.



## Устройство для стыковки Flexco® Power Set™

Комплект Power Set включает в себя один заклепщик Power Set, один узел управления пневматической системой, пневматический шланг длиной 25 футов (7,75 м) с быстросъемными фитингами, специальный стальной направляющий блок Power Set, Т-образный фитинг для подключения нескольких заклепщиков Power Set и два калибра ленты Flexco. Весь комплект помещается в удобном кейсе.

### Комплект Power Set™

Описание	Номер заказа
Для R5, R51/2 и R6	MPSK5
Для R8 и R9	MPSK8
Комплектация	
Заклепщик Power Set™	PSRD-1
Металлический направляющий блок Для R5, R51/2 и R6	PSRD-GB5
Металлический направляющий блок Для R8 и R9	PSRD-GB8
Узел управления пневматической системой	PSRD-RF
Пневматический шланг в сборе	PSRD-AH
Т-образный фитинг	PSRD-TF

Примечание. Используйте только металлический направляющий блок Power Set и заклепки Power Set Rapid Loader, специально предназначенные для использования с устройством для стыковки Power Set.

## Сортированные заклепки Power Set™ Rapid Loader™

Заклепщик Flexco Power Set используется вместе со специально разработанным стальным направляющим блоком и полосами с сортированными заклепками Power Set™ Rapid Loader™, предназначенными для установки с помощью привода. Заклепки Power Set оснащены шайбами, крепящимися к монтажным гвоздям. Гвозди обеспечивают правильную установку заклепок в металлическом направляющем блоке, что гарантирует получение однородного качественного расклепывания.



Описание		Номер заказа
Размер	Цветовое обозначение	
<b>СТАЛЬ</b>		
A	Красный	CSRLA-W
B	Белый	CSRLB-W
C	Синий	CSRLC-W
C/D	Оранжевый	CSRLC/D-W
D	Зеленый	CSRLD-W
E	Фиолетовый	CSRLE-W
F	Желтый	CSRLF-W
G	Черный	CSRLG-W
<b>НЕРЖАВЕЮЩАЯ СТАЛЬ (тип 430)</b>		
A	Красный	CSRLA-S-W
B	Белый	CSRLB-S-W
C	Синий	CSRLC-S-W
C/D	Оранжевый	CSRLC/D-S-W
D	Зеленый	CSRLD-S-W
E	Фиолетовый	CSRLE-S-W
F	Желтый	CSRLF-S-W
G	Черный	CSRLG-S-W

# Продукция для технического обслуживания ленты конвейера

## Зажимы ленты Far-Pul® HD®

Он имеет нагрузочную способность до 3 тонн (2,7 метрических тонн), а при использовании крюков с нагрузочной способностью в 1 1/2 тонны может надежно удерживать ленты толщиной до 25 мм. Зажим можно легко приспособить для удерживания лент разной ширины, устраняя таким образом необходимость иметь в инвентаре зажимные планки для лент разной ширины.

Ширина ленты мм	Номер заказа
До 750	LSHD30
До 900	LSHD36
До 1050	LSHD42
До 1200	LSHD48
До 1350	LSHD54
До 1500	LSHD60
До 1800	LSHD72

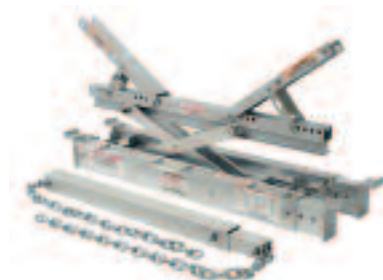
*Полный комплект зажимов ленты Far-Pul® HD® включает в себя четыре зажимные планки и четыре пары зажимных ножниц в чехле. Крюки в комплект не входят.*



## Подъемник для конвейерной ленты Flex-Lifter™

При помощи подъемника Flex-Lifter™ можно приподнять натянутую конвейерную ленту, чтобы освободить место для проведения ее технического обслуживания. Подъемник обеспечивает наибольшую безопасность подъема для веса 1.800 кг. Регулируемые крылья позволяют с одинаковой легкостью поднимать как лотковые, так и плоские ленты. Прилагаемый к комплекту возвратный подъемный брус помогает быстро приспособить подъемник для работы с лентой обратной ветви конвейера. Модельный ряд подъемников Flex-Lifter включает среднюю и большую модели: средняя обеспечивает вертикальный подъем на высоту 350 мм, а большая – на высоту 400 мм.

Информация для заказа		
Flex-Lifter™		
Описание	Код позиции	Номер заказа
Flex-Lifter – средняя модель	76469	FL-M
Flex-Lifter – большая модель	76470	FL-L



Состав алюминия		
Тип алюминиевого сплава	% содержание	
	Mg магний	Ti титан
4043	0,05	0,2
5356	5,5	0,2
6005	0,6	0,1
6061	1	
6063	0,7	
7075	2,5	

## Захваты ленты Flexco®

Натягивать ленту конвейера вручную намного легче с использованием захвата ленты Flexco®. Если захват ленты установлен на кромку ленты под надлежащим углом, ленту можно натянуть, не повреждая ее поверхность. Захваты могут использоваться с лентой толщиной до 16 мм и поставляются парами.

Захваты ленты Flexco®  
Поставляются парами

Номер заказа
22



## Устройство для резки конвейерной ленты серии 900

Конструкция резака для конвейерной ленты серии 900 гарантирует максимальную безопасность оператора. Лезвие резака полностью закрыто в течение всего процесса резки; управление резаком осуществляется сверху и обеспечивает перпендикулярность разреза. Односторонний зажим позволяет ленте отделяться от кромки разреза, облегчая тем самым работу оператора. С помощью резака можно безопасно и легко резать толстую и/или жесткую каркасную ленту толщиной до 38 мм.

Состав алюминия		
Тип алюминиевого сплава	% содержание	
	Mg магний	Ti титан
5356	5,5	0,2
6005	0,6	0,1
6061	1	0,0
7075	2,5	0,0

Информация для заказа			
Описание	Ширина ленты мм	Код позиции	Номер заказа
Резак в комплекте для лент толщиной до 38 мм	900	900936	04143
	1.200	900948	04144
	1.500	900960	04145
	1.800	900972	04146
	2.130	900984	04147
Сменное лезвие		900СВК	04149

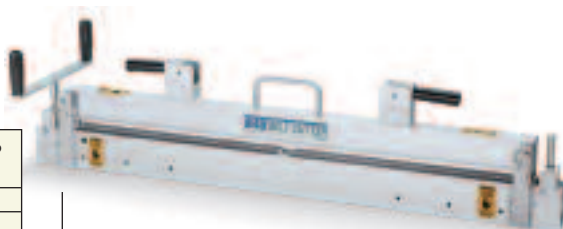
## Резак лент серии 900

При использовании легкого алюминиевого резака лент серии 900 ваши вырезы с каждым разом будут становиться более прямыми.

Резак лент серии 900

Ширина ленты до: мм	Описание	Номер заказа
900	Резак лент 36 дюймов	900936
1200	Резак лент 48 дюймов	900948
1500	Резак лент 60 дюймов	900960
1800	Резак лент 72 дюйма	900972
2100	Резак лент 84 дюйма	900984

Резак серии 900 предназначен для обеспечения безопасности оператора при работе с лентой шириной 2100 мм и надежно удерживает ее. Безопасное обоюдоострое лезвие с цепным приводом закрыто щитком для предотвращения травмирования оператора и предназначено для резания лент из резины или PVC толщиной до 38 мм. Приводной инструмент можно подключать с любого конца резака, а лезвие режет в обоих направлениях.



## Устройство для резки лент Alligator® серии 300

При использовании на лентах с толщиной до 28 мм устройство для резки лент Alligator® серии 300 позволяет быстро и безопасно выполнить качественный разрез ленты. Обоюдоострое лезвие режет в обоих направлениях. Для лент толщиной до 39 мм можно заказать сверхдлинное лезвие.

Устройство для резки лент Alligator® серии 300

Резак в сборе

Ширина ленты мм	Номер заказа
300	300312
450	300318
600	300324
750	300330
900	300336
1050	300342
1200	300348
1500	300360



# Продукция для технического обслуживания ленты конвейера

## Устройство для снятия резиновой обкладки FSK™

С помощью портативного легкого устройства для снятия резиновой обкладки можно легко и точно регулировать глубину резания. Его легко носить с собой и использовать на рабочей площадке, даже в стесненных рабочих условиях. Устройство предназначено для использования с лентой с резиновым покрытием и защитной обкладкой толщиной 4,5 мм или более. За один проход устройство обеспечивает разрез глубиной от 1,5 мм до 10 мм. Для получения большей глубины сделайте несколько проходов. Глубина резания измеряется от нижней части поверхности ленты, поэтому FSK можно использовать даже на ленте с сильно изношенной поверхностью.

Устройство для снятия резиновой обкладки Flexco® FSK™

Описание	Номер заказа
Устройство для снятия резиновой обкладки в сборе	FSK-1



## Устройство для выполнения выемок в лентах Flexco®

Устройство облегчает выполнение выемок в поверхности ленты и позволяет передней кромке соединения располагаться на уровне поверхности ленты или под ней, уменьшая таким образом профиль соединения. Может также использоваться для продельвани серии выемок для целого соединения.

Устройство для выполнения выемок в лентах Flexco®

Номер заказа
FBG1



## Картонорезательный нож

Хозяйственный нож для тяжелого режима работы с удобной ручкой.

Номер заказа
GC-1



## Силиконовая смазка Flexco®

Силиконовая смазка предназначена для снижения трения на металлических инструментах, а также на резиновых и тканевых поверхностях лент. Для точного нанесения смазки предусмотрена удобная система распыления. Смазка даже облегчает резание или перфорирование ленты.

Невоспламеняющаяся. Не содержит фторполимеров.

Силиконовая смазка Flexco®

Номер заказа
SL5-1



# Дополнительные решения Flexco для конвейеров

## Продукция для очистки лент

Выберите необходимое вам устройство из широкого ассортимента устройств для очистки ленты производства Flexco, которые включают в себя предварительные очистители, устройства вторичной очистки и штыбоочистители ленты.



## Футеровка барабана Flex-Lag®

Для исключения проскальзывания ленты используются средства, соответствующие способу применения, включая стандартную резиновую футеровку, износостойкую керамическую футеровку и легкую в установке керамическую футеровку с приваркой.



## Клинья ленты Tatch-A-Cleat®

Восстановите полную пропускную способность наклонного конвейера или ленты конвейера с помощью легких в установке клиньев ленты Tatch-A-Cleat®, колышков, тяг и направляющих V.



## Облегченные системы креплений Alligator®

Скобовые крепления Alligator®

Для обеспечения прочного соединения, стойкого к ударному воздействию, а также ровного стыка используйте систему скобового крепления Alligator. В ней используются неразъемные полосы крепления с предварительно вставленными скобами, которые позволяют сократить время установки, устраняя необходимость загружать отдельные скобы.

Система стыковки Alligator® Lacing

Система сшивания Alligator является отличным решением для выполнения простой экономичной установки и идеального ровного стыка.

Пластмассовые крепления Alligator®

Пластмассовые крепления Alligator представляют собой надежное решение, легкое в установке и применяющееся там, где металлические крепления использовать невозможно.

Спиральный материал для стыковки Anker®

Неметаллический материал для стыковки Anker с низким профилем подходит для использования в машинах, которые требуют частой чистки, используются для транспортировки хрупких грузов или требуют неабразивного и неокрашающего соединения.



## Система проволочного крюкового соединения Anker®

Двойной ступенчатый рисунок захватов обеспечивает крюковым соединениям достаточную прочность и сохраняет целостность каркаса ленты. Современные соединения также имеют очень низкий профиль, что облегчает их взаимодействие с другими узлами конвейера и позволяет снижать уровень шума, возникающего при работе оборудования.





*Компании в различных отраслях, от угольных шахт до продовольственных магазинов, использующие конвейеры, доверяют решениям компании Flexco для технического обслуживания ленточных конвейеров, которые помогают увеличить срок службы, производительность и безопасность. Мы предлагаем самый широкий спектр качественной продукции в отрасли. Мы также гарантируем нашим клиентам непревзойденную поддержку продуктов и приложений.*

*Для получения каталога продукции используйте форму заказа, приведенную на нашем веб-сайте по адресу*  
**[www.flexco.com](http://www.flexco.com)**

Европейский дистрибуторный центр  
ANKER-FLEXCO GmbH  
Leidringer Str.40-42  
Тел.: +49 (0)7428-9406-0  
Факс: +49 (0)7428-9406-260  
Email: [info@anker-flexco.de](mailto:info@anker-flexco.de)  
Homepage: [www.flexco.com](http://www.flexco.com)



**Производитель:**

Flexco  
2525 Wisconsin Avenue  
Downers Grove, IL 60515-4200 U.S.A.  
Телефон: +1-630-971-0150  
Факс: +1-630-971-1180  
Электронная почта: [info@flexco.com](mailto:info@flexco.com)  
Посетите наш веб-сайт по адресу:  
[www.flexco.com](http://www.flexco.com)

Австралия: 61-2-9680-3322 • Англия: 44-1274-600-942 • Германия: 49-7428-9406-0  
Мексика: 52 55 56-74-53-26 • Южно-Африканская республика: 27-11-974-2771

© ANKER-FLEXCO 2008

Alligator®, Far-Pul®, Flexco®, Flexco-Lok®, HD®, MegAlloy®, RustAlloy® и Wedlok® являются зарегистрированными товарными знаками, а BR®, Flex-Lok®, FSK®, Quick-Fit®, Scalloped Edge®, SR®, Power Set®, Rapid Loader® и VP® являются товарными знаками Flexible Steel Lacing Company.

